

平成 20 年 12 月期中間 決算概要

中野冷機株式会社

平成 20 年 12 月期中間の総括

当中間連結会計期間の我が国経済は、米国のサブプライム問題に端を発した世界的な金融不安や、原油を始めとする原材料価格の高騰により、景気の先行きに対する不透明感が強まりました。

当社の主要顧客である食品流通業界では、食料品価格の高騰や食の安全に対する不安などにより、厳しい経営環境が続いています。

このようななか、当社グループは「人と環境にやさしいお店づくりのお手伝い」をテーマに、省エネを中心とした顧客の支持を得られる優れた製品の開発を進めてまいりました。

また、当中間連結会計期間は、採算の確保を第一として経営全般を見直し、徹底した業務の効率化とコストの削減を実施しました。この結果、売上は減少しましたが大幅な増益を達成することができました。

当中間連結会計期間の売上高は前年同期比 5.7%減の 130 億 90 百万円となりました。また経常利益は、前年同期比 75.1%増の 9 億 31 百万円となり、中間純利益は前年同期比 57.9%増の 4 億 91 百万円となりました。

平成20年12月期中間 連結損益計算書

(単位:千円)

	前中間連結会計期間	当中間連結会計期間	増減
売上高	13,879,964	13,090,755	789,209
売上原価	11,941,688	10,967,451	974,237
売上総利益	1,938,276	2,123,304	185,028
販売費及び一般管理費	1,449,812	1,277,371	172,441
営業利益	488,464	845,933	357,469
営業外収益	48,494	102,430	53,936
営業外費用	5,133	17,362	12,229
経常利益	531,825	931,001	399,176
特別利益	22,115	42,760	20,645
特別損失	1,545	20,950	19,405
税金等調整前当期純利益	552,395	952,811	400,416
法人税、住民税及び事業税	239,974	412,913	172,939
法人税等調整額	21,193	32,005	10,812
少数株主利益	22,031	79,907	57,876
中間純利益	311,581	491,995	180,414

平成20年12月期中間 個別損益計算書

(単位:千円)

	前中間会計期間	当中間会計期間	増減
売上高	12,845,128	11,348,723	1,496,405
売上原価	11,257,378	9,783,146	1,474,232
売上総利益	1,587,749	1,565,576	22,173
販売費及び一般管理費	1,234,630	1,011,869	222,761
営業利益	353,119	553,707	200,588
営業外収益	88,924	190,691	101,767
営業外費用	5,038	5,129	91
経常利益	437,005	739,270	302,265
特別利益	15,360	37,844	22,484
特別損失	1,516	15,047	13,531
税引前当期純利益	450,849	762,067	311,218
法人税・住民税及び事業税	213,608	347,301	133,693
法人税等調整額	20,819	21,492	673
中間純利益	258,060	436,259	178,199

平成 20 年 12 月期中間 連結貸借対照表

(単位:千円)

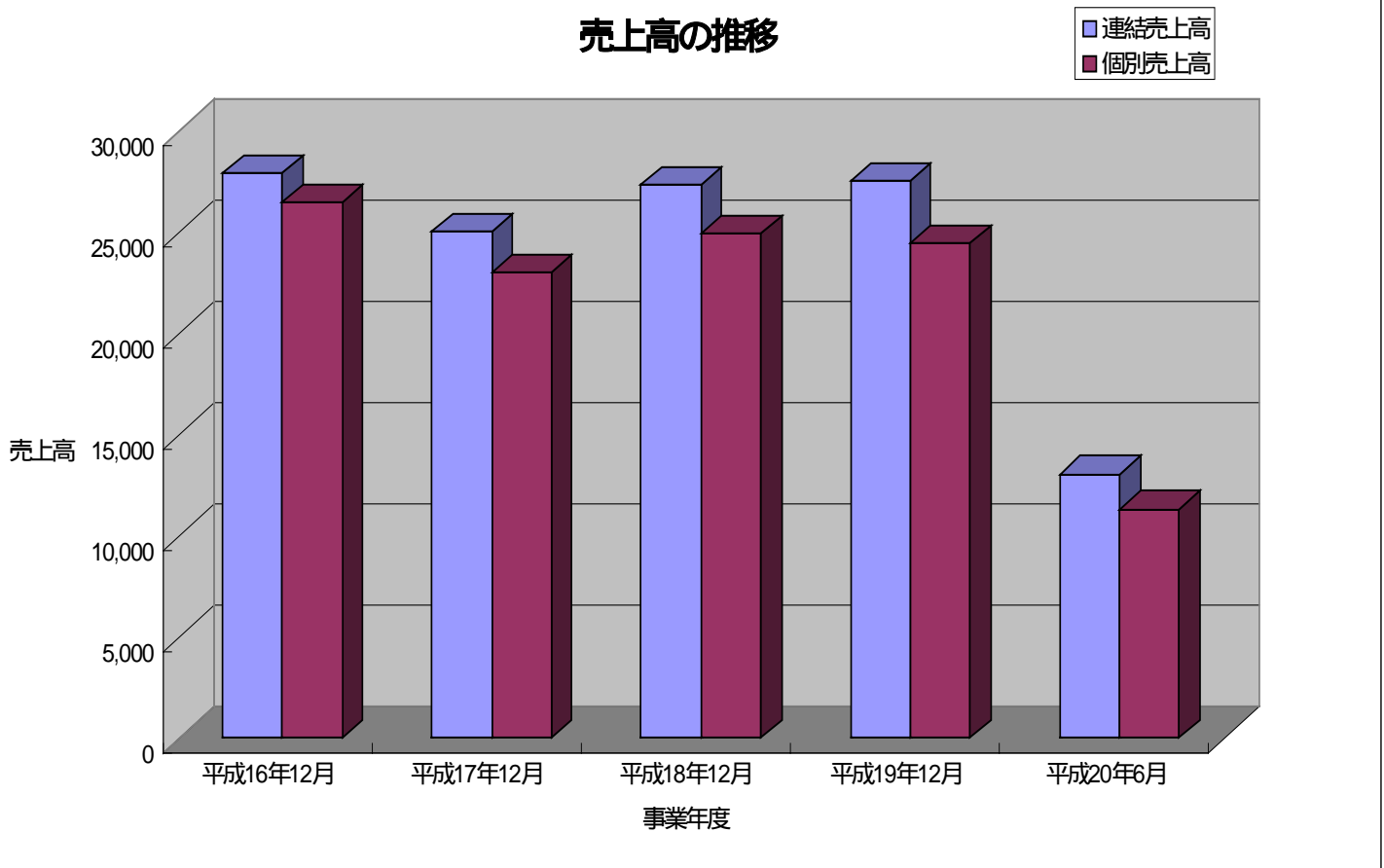
	前中間連結会計期 間末	当中間連結会計期 間末	増減
流動資産	19,893,829	18,271,897	1,621,932
固定資産	5,993,220	6,257,713	264,493
有形固定資産	2,971,529	3,211,950	240,421
無形固定資産	354,703	361,723	7,020
投資その他の資産	2,666,987	2,684,040	17,053
資産合計	25,887,050	24,529,611	1,357,439
流動負債	8,713,117	7,057,000	1,656,117
固定負債	2,885,728	2,985,829	100,101
純資産	14,288,204	14,486,781	198,577
株主資本	12,268,100	12,641,405	373,305
評価・換算差額等	771,286	565,784	205,502
少数株主持分	1,248,817	1,279,591	30,774
負債、純資産合計	25,887,050	24,529,611	1,357,439

平成 20 年 12 月期中間 個別貸借対照表

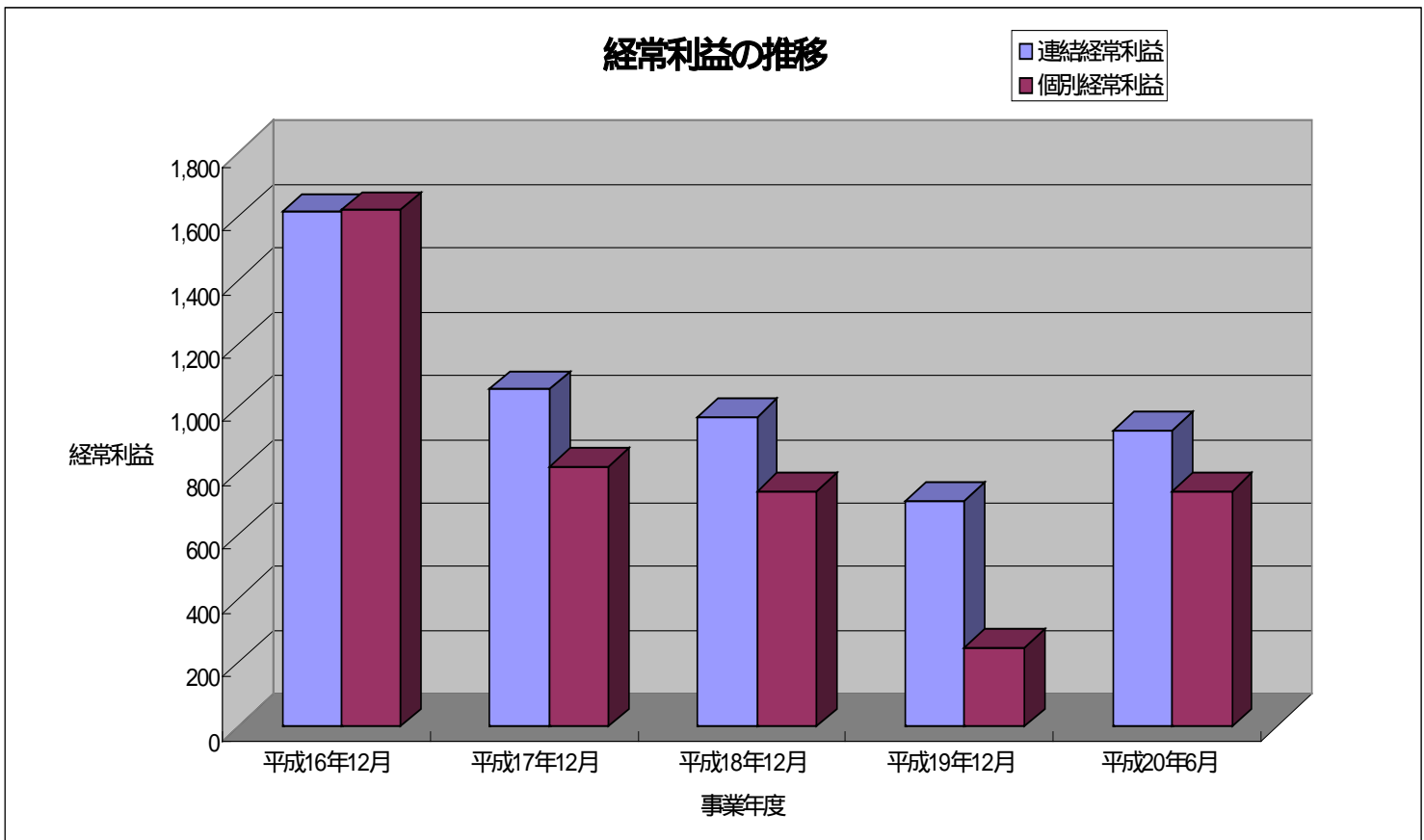
(単位:千円)

	前中間会計期間末	当中間会計期間末	増減
流動資産	17,152,757	14,998,086	2,154,671
固定資産	5,786,463	6,267,949	481,486
有形固定資産	1,965,133	2,005,720	40,587
無形固定資産	16,395	20,467	4,072
投資その他の資産	3,804,934	4,241,761	436,827
資産合計	22,939,221	21,266,036	1,673,185
流動負債	7,901,745	6,122,916	1,778,829
固定負債	2,883,378	2,960,945	77,567
純資産	12,154,098	12,182,173	28,075
株主資本	11,663,663	11,829,553	165,890
評価・換算差額等	490,434	352,620	137,814
負債・純資産合計	22,939,221	21,266,036	1,673,185

売上高の推移



経常利益の推移



平成 20 年 12 月期 業績予想

中野冷機株式会社

平成 20 年 12 月期の業績予想

当社グループの主要顧客である食品流通業界の下半期の見通しにつきましては、引き続き厳しい経営環境が続くものと思われまます。

当社グループの下半期の業績につきましては、日本における配送センター等の冷凍冷蔵設備売上や中国における輸出売上は好調に推移するものの、利益面では厳しい状況が予想されます。

従いまして、通期の業績は、売上高は 268 億円、営業利益は 11 億円、経常利益は 12 億 40 百万円、当期純利益は 6 億円となる見込です。

連結

(単位：百万円)

	平成 19 年 12 月期実績	平成 20 年 12 月期予想	増減比 (%)
売上高	27,594	26,800	2.9
営業利益	643	1,100	70.9
経常利益	709	1,240	74.9
当期純利益	347	600	72.7

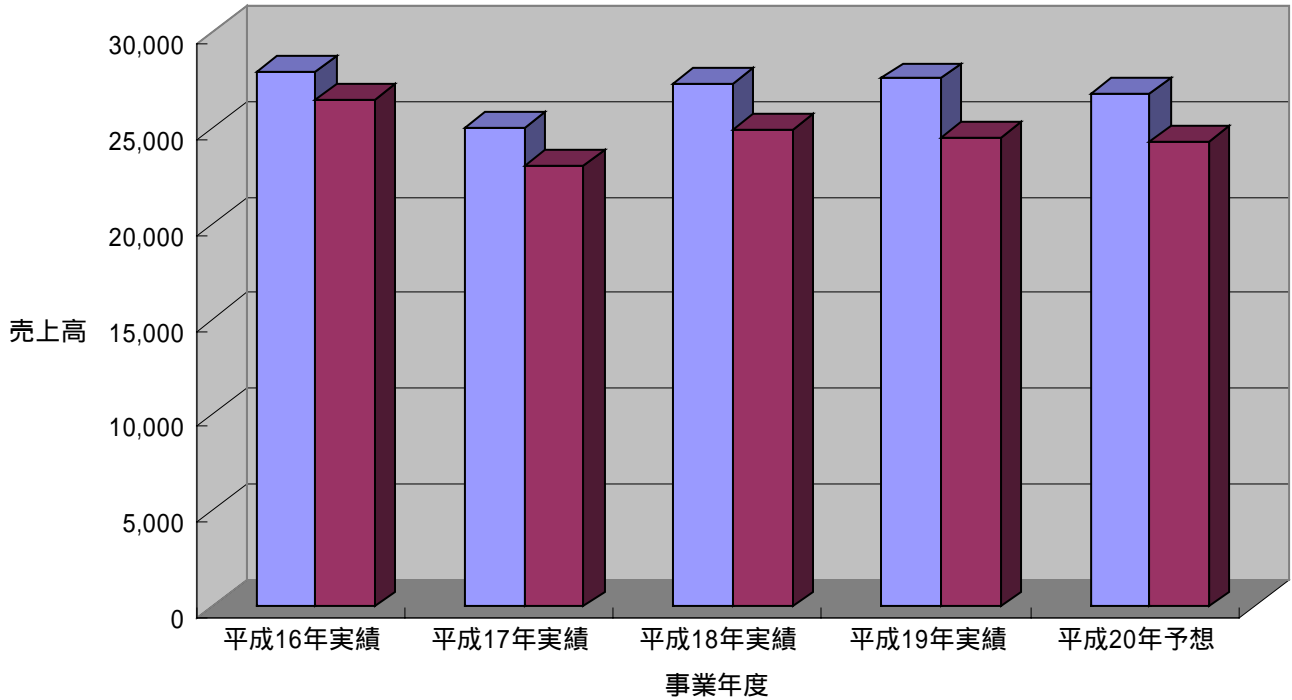
個別

(単位：百万円)

	平成 19 年 12 月期実績	平成 20 年 12 月期予想	増減比 (%)
売上高	24,485	24,300	0.8
営業利益	121	700	474.4
経常利益	249	920	268.6
当期純利益	134	540	302.1

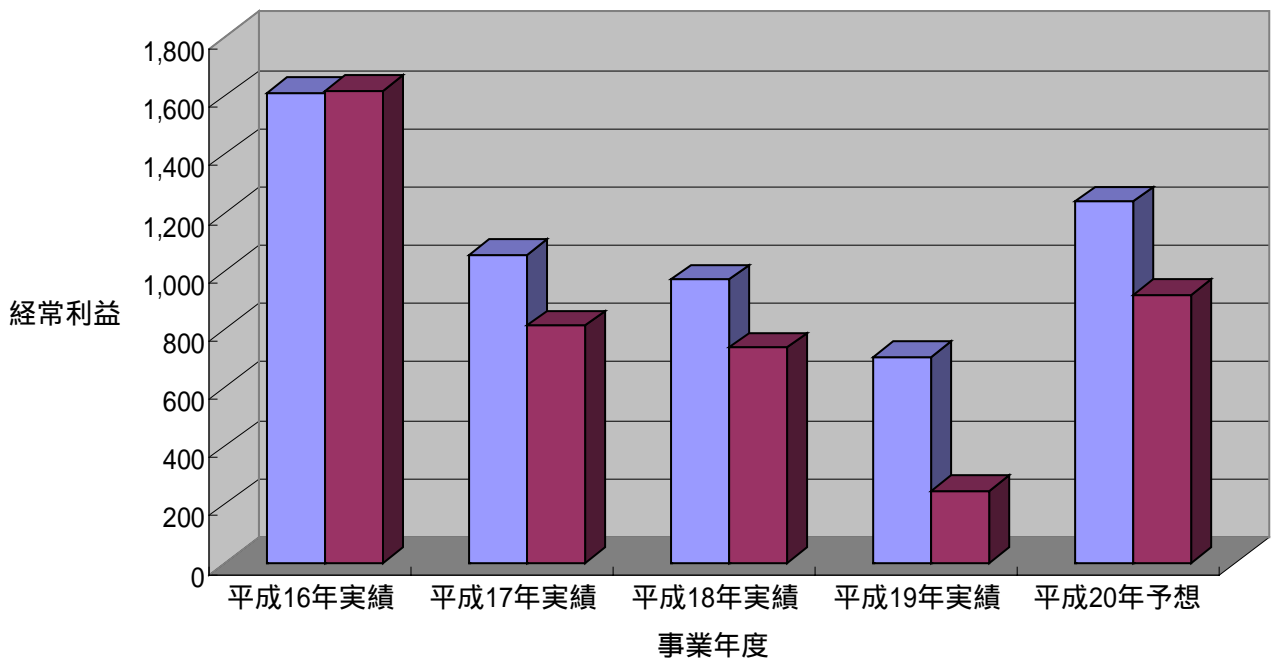
売上高の推移(予想)

■ 連結売上高
■ 個別売上高



経常利益の推移

■ 連結経常利益
■ 個別経常利益



本資料に関するお問合せ

中野冷機株式会社

経理部

TEL : 03 - 3455 - 1311

E-mail : keiri2@nakano-reiki.com